

Jäsenjärjestöavustus 2021

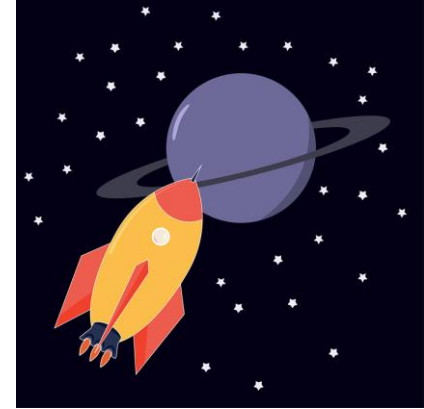
Webinaari 19.1.2020
Marjo Aspegren
vapaaehtoistoiminnan asiantuntija

Mikä jäsenjärjestöavustus?

- Myöntäjänä Sosiaali- ja terveysjärjestöjen avustuskeskus STEA, Veikkauksen pelituotoista
- Keliakialiitto jakaa pienavustuksina keliakiyhdistyksille
- Keliakialiitossa jaettu vuodesta 2017



Avustuksella halutaan erityisesti tukea toiminnan **uudistamista**



Avustusta voi hakea **kokeiluihin ja kehittämiseen**,
sellaisiin **yhdistykselle uusiin asioihin**, jotka
eivät taloudellisesti muutoin mahdollistuisi ->
erityisesti pienemmät yhdistykset

Kaikessa toteutuksessa **digitaalisten välineiden
hyödyntäminen** eduksi

HUOM! Pienehkötkin askeleet riittää 😊



Aikataulu

- Vuosittain
 - Liitto hakee STEA:lta syyskuussa
 - Ennakkotieto joulukuussa
 - Lopullinen päätös tammi-helmikuussa
- Hakuajat keliakiayhdistyksille v. 2021
 - Su 14.2. mennessä
 - Su 16.5. mennessä
 - Tarpeen mukaan ylim. haku alkusyksyyn



Keliakialiiton jäsenjärjestöavustus vuonna 2021

- Jaossa 25 000 euroa + 13 929 edelliseltä vuodelta siirtynyttä = **38 929 eur**
- Ensimmäisessä haussa jaetaan enintään $\frac{3}{4}$ jaettavissa olevasta avustuksen kokonaismäärästä
- Myönnetään **500–2 500 e/käyttökohde**, vuositasolla enintään **4 000 e/yhdistys**.
Suurimpia summia vain poikkeuksellisesti



Käyttötarkoitukset 2021

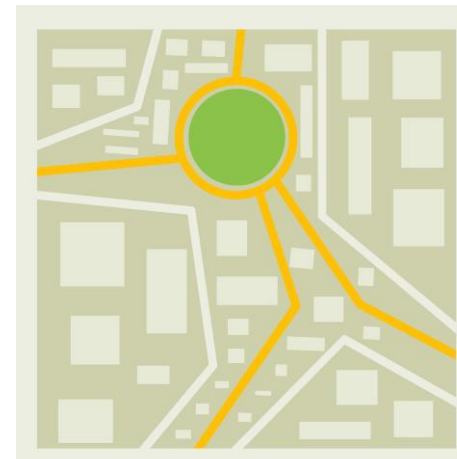
1. Toiminnan järjestäminen kohderyhmille, joiden tavoittaminen on haastavaa

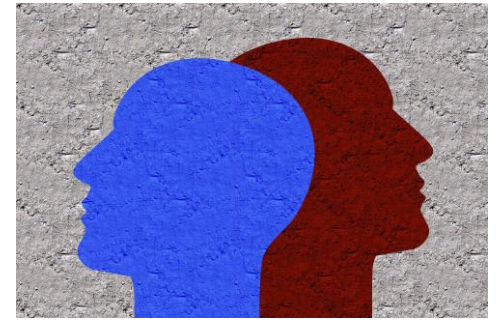
Esim. nuoret (ruoanlaittokurssi, megazone, Youtube-videoiden tuottaminen) tai miehet

UUSI!

2. Toiminnan järjestäminen yhdistyksen keskuspaikkakunnan ulkopuolella

Tavoitteena tukea toiminnan järjestämistä eri puolilla yhdistyksen toimialuetta, lähellä jäseniä, myös digitaalisten välineitä hyödyntäen.





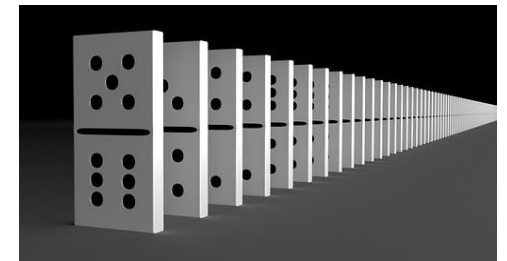
Käyttötarkoitukset 2021

3. Vapaaehtoisten osaamisen kehittäminen

Koulutuskuluihin, esim. kurssimaksut/matkakulut, etusijalla digitaalisten välineiden käyttöön liittyvä koulutus. Ei Keliakialiiton järjestämiin koulutuksiin!

4. Luentotilaisuuden, –sarjan tai kurssin järjestäminen

Yksittäisen asiantuntijaluennon tai useampiosaisen luentosarjan/luentoparin kuluihin.



5. Toiminnan järjestäminen lapsille/lapsiperheille

6. Yhdistykselle **uuden toiminnon käynnistäminen**





Rajoituksia

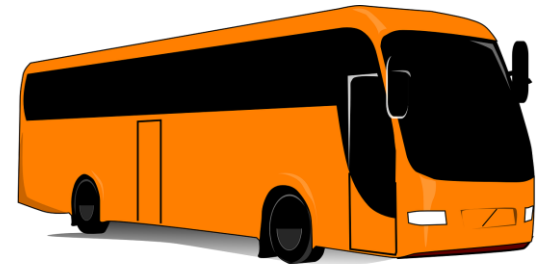
- Tarjoilukulut ei ainoana kuluna
- Ei työvälineiden hankintoja
- **Ei** tapahtumiin **osallistujien** matkakorvauksia (yhteiskuljetukset ok)
- Keliakialiiton toimihenkilö ei ainoa tai pääasiallinen kouluttaja / luennoitsija
- Yleishyödyllistä toimintaa, ei esim. varainhankintaa tai palvelun myyntiä
- Ei ”retkiautomaatti”, eikä esim. yhdistyksen juhla-kuluihin (ellei toteuta jotain em. käyttötarkoituksista)



Esimerkkejä avustettavista kuluista

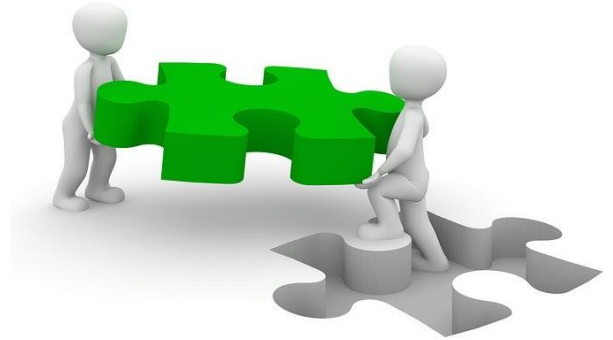
- Tilavuokrat
- Asiantuntijoiden palkkiot ja kulut
- Materiaalikulut
- Kohtuulliset ohjelmakulut
- Tapahtuman järjestäjien matkakulut
- Ilmoituskulut
- Tarjoilukulut
- Yhteiskuljetukset osallistujille

Kysy
tarvittaessa
neuvoa!



Yhteistyötä? Kyllä kiitos!

- Yhteishankkeissakin yksi hakemus ja yksi hakija (= yksi keliakiayhdistys) vastuussa suhteessa liittoon
- Keskinäinen sopiminen
- Samat säännöt koskevat



Hakuprosessi

- Suunnittelu ja valmistelu!
 - Tavoitteet, kuvaus, perustelu, arvio osallis.määrästä, markkinointi, riskiarviointi
 - Kustannusarvio
 - o Kulujen erittely
 - o Tuotot (avustus, **osallistumismaksut**, yhd. osuus)
- Ohjeet ja lomakkeet [Tietolaarissa!](#)
- Allekirjoitettu hakemus määräaikaan mennessä Keliakialiittoon/Marjo Aspegren



Lomakkeen voi täyttää sähköisesti.
Hakulomake läitetään toimitettuna
järjestöpäällikö, Hammareninkatu 7, 33100
marjo.aspegren@keliakialiitto.fi.

Keliakialiitto

Jäsenjärjestöavustuksen hakulomake 2020

Keliakiayhdistys: _____

Hallituksen kokouksen pvm: _____

Yhdistyksen tilinro (IBAN): _____

Yhteyshenkilö
Yhteyshenkilölle ilmoitetaan avustuspäätöksestä ja hänelle koh-
telemukseen liittyvät kysymykset.

Etu- ja sukunimi: _____

Puhelin: _____

Sähköposti: _____

Postiosoite: _____

**MUU RAHOITUS
PLUSAA!**



Hakuprosessi (jatkuu)



- Toiminnanjohtaja päättää → päätös viimeistään 1 kk kuluttua hakuajan päättymisestä
- Avustettava toiminto aikaisintaan kuukauden päästä hakuajan päättymisestä
- *Neuvoa kannattaa kysyä jo hakuvaiheessa!*



Päätösperusteita

- Toiminnon
 - Arvioitu tarve
 - Kokonaisrahoitus
 - Merkityksellisyys
 - Laajuus (esim. osallistujamäärä)
 - Yhteistyö
 - Arvioitu vaikuttavuus
- Etusijalla **pienemmät yhdistykset ja avustuksen ensikertalaiset**



Myönteisen avustuspäätöksen jälkeen



- Ohjeisiin perehtyminen
- Siirtosopimuksen palautus → 1. maksatus
- Toiminnon toteutus
 - *Huom! Palaute arvioinnin apuna*
- Taloushallinnosta huolehtiminen
- Selvitys 2 kk kuluessa, loppuvuonna viimeistään 13.12.2021 → 2. maksatus



Kysymyksiä tai kommentteja?

**Käytä puheenvuoroa
tai kirjoita chatiin**

**Esimerkkejä
jäsenjärjestöavustuksella
rahoitettavasta toiminnasta**

Uudenlainen toiminta

- Verkkoluennot (esim. lääkäri tai muu), verkkokeskustelut ymv.
- Parkour- ja akrobatiatapahtuma
- Kahvilatapahtumasarja eri puolilla yhdistyksen toimialuetta
- Ruoanlaitto- ja leivontakurssit eri teemoin; esim. etniset ruoat, hapanjuurileivonta, perinneleivonnaiset
- Lasten (ja isien) valmistama äitienpäiväateria



Uudenlainen toiminta

- Retket, matkat sisältäen gluteenitonta asiaohjelmaa/vertaisuutta tmv.
- Youtube –kurssi nuorille
- Liikunta
- Hyvinvoinnin edistäminen, painonhallinta



Vapaaehtoisten koulutus

- Osallistuminen eri tahojen järjestämään koulutukseen
 - Esim. taloudenhoito, digitalisaatio, uudet luottamushenkilöt, yhdistyshallinto jne.
 - Yhdistyksen verkkosivut (Nettitiimi)
 - Mm. Opintokeskus Siviksen, kansalaisopistojen, Kansalaisfoorumin järjestämät
- HUOM: Ei Keliakialiiton järjestämät



Pohdittavaksi



- Mitä uutta haluaisitte kokeilla?



Kysymyksiä ja kommentteja?

Tämä materiaali tulee saataville Tietolaariin ja webinaarin tallenne lähetetään kaikille ilmoittautuneille

Muistathan kysellä ja keskustella myös **Facebookin Juttutuvassa!**

Marjo Aspegren
marjo.aspegren@keliakialiitto.fi
03 2541 320